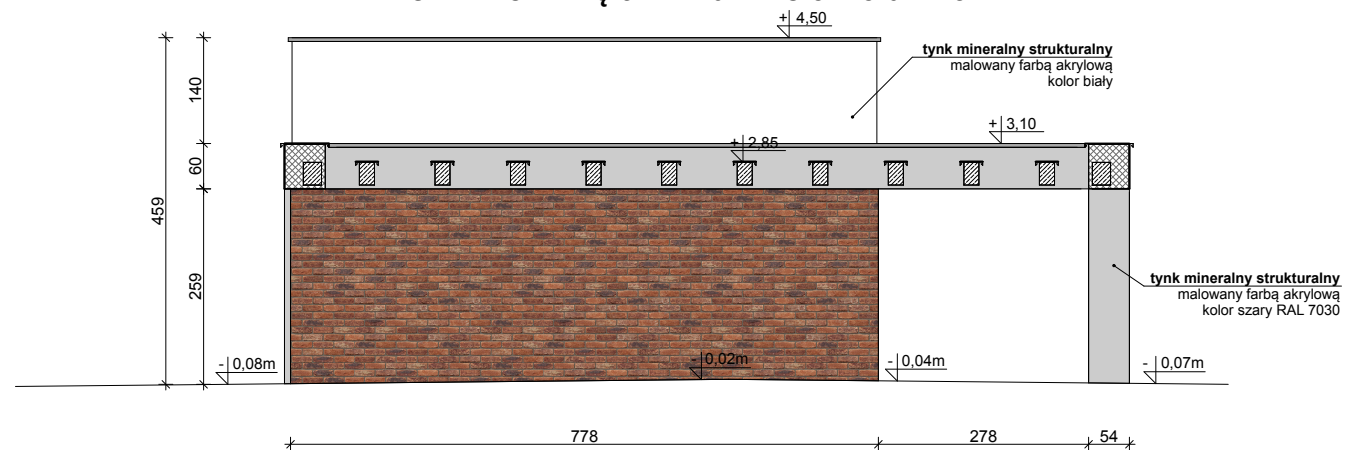
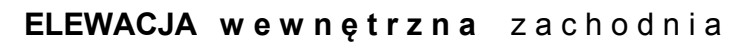


skala 1:100



J.M. Pracownia Projektowa ul. Wieślnicza 9, 62-200 Gniezno T (61) 4 24 72 07 T kom. 608 072 549, e-mail jm_pracownia@op.pl					
	Branża:	ARCHITEKTURA	Stadium dokumentacji:	PROJEKT BUDOWLANO-WYKONAWCZY	
Investor:	Urząd Gminy Inowrocław ul. Królowej Jadwigi 43, 88-100 Inowrocław,				
Adres budowy:	Łojewo, działki: nr 195/4, 195/5, 195/14, 195/15 gm. Inowrocław, obręb Łojewo				
Nazwa inwestycji:	<b>BUDOWA OŚRODKA SPORTU WRAZ Z BUDOWĄ BUDYNKU PRZYSTANI WODNEJ</b>				
Projektant:	mgr inż. arch. Justyna Mikołajczak			upr. budowane do projektowania bez ograniczeń w specjalności architektonicznej nr ewid. 71316/P/2005	
Opracowała:	mgr inż. arch. Joanna Kowalczewska				
Treść rysunku:	<b>ELEWACJE</b>				
Data opracowania	15.11.2017	nr rysunku	A - 9	skala	1:100